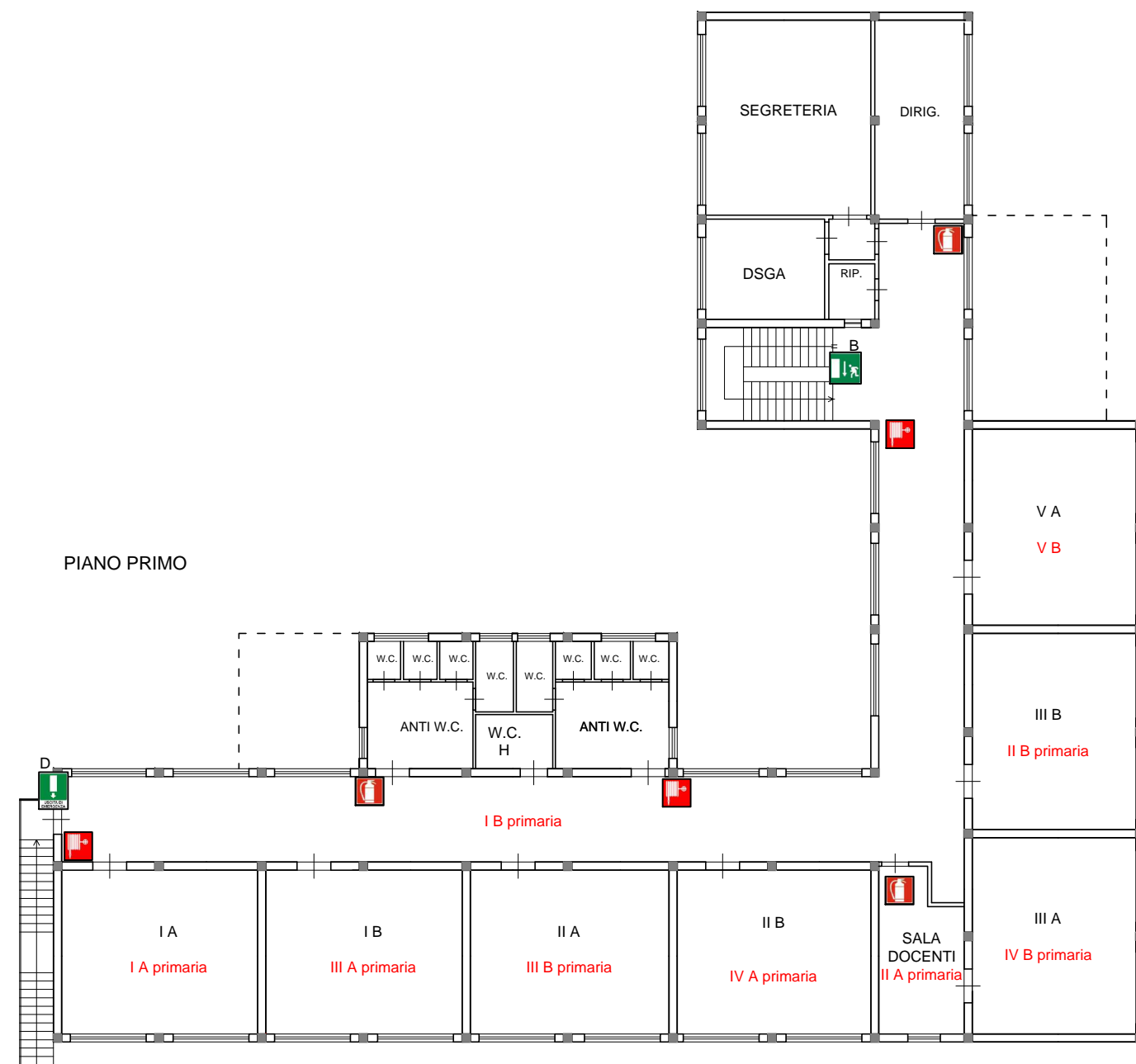


PIANO IN CASO DI ALLUVIONE

PIANO TERRA



PIANO PRIMO



SEGNALE: SUONO INTERMITTENTE O AVVISO VOCALE

COMPORAMENTO

dopo la diramazione dell'allarme

- Interrompi immediatamente ogni attività
- Evita la confusione e mantieni la calma
- Non scendere assolutamente nei piani seminterrati
- Resta all'interno dell'edificio
- Allontanati dalle finestre
- Sali ai piani superiori senza usare l'ascensore

- Disponiti in base a quanto indicato nelle planimetrie
- Aiuta i disabili a mettersi al sicuro
- Chiudi le finestre e abbassa gli avvolgibili
- Chiudi acqua, luce e gas
- Telefona ai numeri di soccorso

| LEGENDA | |
|---------|-----------------------|
| | ESTINTORE |
| | IDRANTE |
| | PRIMO SOCCORSO |
| | PERCORSO DI EMERGENZA |
| | USCITA DI EMERGENZA |
| | QUADRO ELETTRICO |